

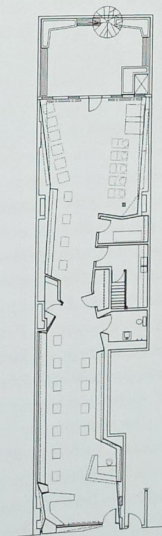
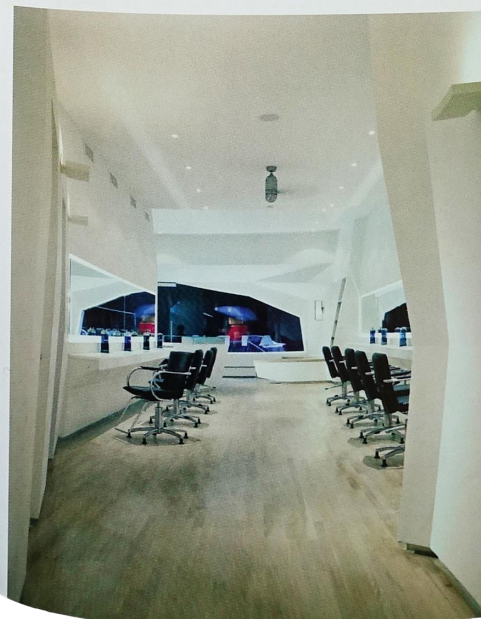
Aida Hairsalon · New York



In der enormen Dichte der Stadt New York spielen zunehmend die Innenräume eine Rolle. Mitten in Manhattan, umgeben von hohen Backsteinhäusern, hat die aus Skandinavien stammende Architektin einen Friseursalon wie eine moderne Raumskulptur geschaffen. Schon von weitem fällt die ungewöhnliche Fensterform auf, die ein amorphes Loch in die Fassade aus hellblauem New Yorker Stein schneidet. Links oben in der Ecke erinnert ein kleines hinterleuchtetes Fenster mit Logo an das traditionelle Barbier-Zeichen. In großen geätzten Lettern steht der Firmenname auf der Scheibe, wirkt elegant, modisch für ein recht bunt gewürfeltes Publikum. Der Raum dahinter ist ein kleiner Wartebereich mit Bank und Empfang, wird schmal und lang und endet in einem begrünten Hinterhof mit Schieferbelag und Sitzbänken zwischen alten Bäumen und wildem Wein. Ein angenehmer und kühler Warteplatz im Sommer. Im Rauminnen ist es vollkommen weiß, eine plastische gefaltete Hülle, die die Kunden sanft einzuwickeln scheint. Hinter der Verpackung aus Gipskartonwänden sind die gesamte Technik und Nebenräume verborgen. Gleichzeitig aber bietet die spannende Raumarchitektur den Kunden viel zum Schauen: Winkel, Ecken, Spiegelflächen, die den Raum spiegeln; der Friseursalon als „reality theater“.

In the midst of the incredible urban density of the city of New York, interior spaces are playing an increasingly important role. In the centre of Manhattan surrounded by tall brick buildings, the architect, who is originally from Scandinavia, has created a hair dressing salon that is like a modern work of spatial sculpture. From a distance even the unusual window shape attracts attention, slicing an amorphous gap in the façade which is sheathed in light coloured New York blue stone. At the upper left corner, a small backlit window displaying the logo fills in for the traditional barber shop sign. The name of the business establishment has been sandblasted on the glass pane in large characters – elegant and fashionable for a clientele that is nevertheless a quite heterogeneous mix. The space immediately behind the window consists of a small waiting area fitted with a bench and a reception desk. Beyond this the interior stretches into a long, narrow space that culminates in a garden courtyard: slate underfoot and bench seating arranged between mature trees and vines create a cool and pleasant waiting area in the summer. Within the interior everything is entirely restricted to white, forming a sculptural, folded wrapper that seems to gently envelope the customers. All of the technical facilities and the functional spaces have been concealed behind the enveloping surfaces constructed out of gypsum wallboard. At the same time, this stimulating interior architecture gives salon customers a great deal to look at: angles, corners and mirrored surfaces that reflect the room – a hairdressing salon in the guise of “reality theatre”.

DESIGN
Archi-Tectonics,
New York



Project:
Aida Hairsalon, New
York/USA
Design:
Archi-Tectonics, New York,
Winka Dubbedam
Area:
ca. 240 sqm
Photographer:
Paul Warchol, New York