

纽约512GW联排别墅 / Archi-Tectonics



审稿编辑 Paula Pintos

分享

公寓 • NEW YORK, 美国

项目年份: 2019

摄影师: Evan Joseph, Federica Carlet

展开



来自建筑师。Archi-Tectonics将SoHo区一个细长的工业结构建筑改造成一个宽敞灵活的八层家庭住宅。通过在原来的联排别墅上增加一个4层楼的结构，并用一个3d外壳将两个部分统一起来，空间大小比原来的联排别墅增加了一倍。

 收藏


主页


项目

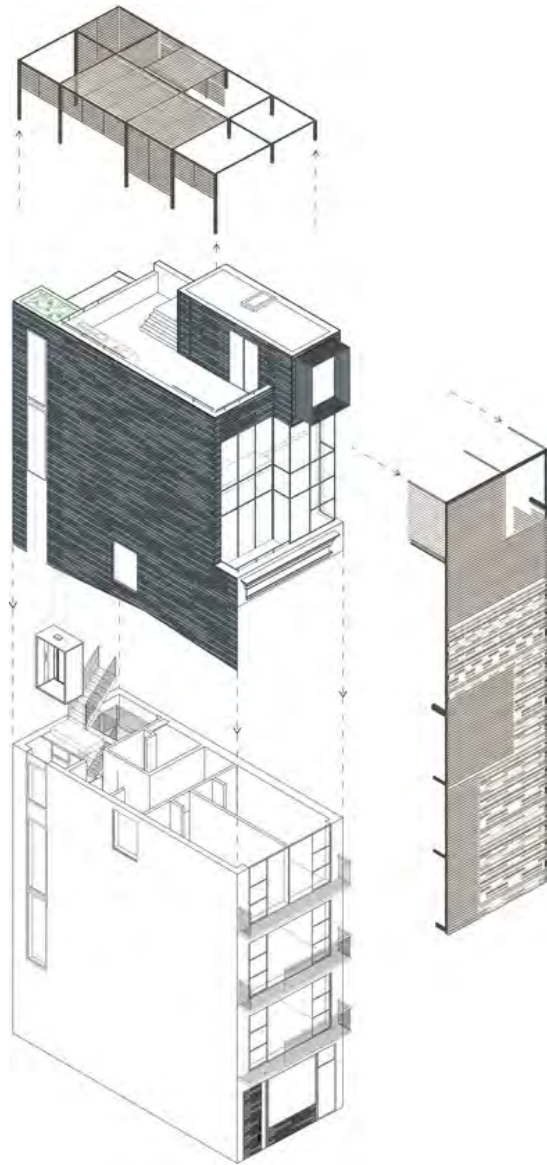

新闻

您的文件


关注主页



顶，开创造出一个带有绿色屋顶和户外用餐区的私人户外“房间”。



广泛的原型设计优化了格子面板的移动。这样一来，立面可以根据居民的需求变化而折叠和滑动，并同时与室外连接或封闭。

 收藏

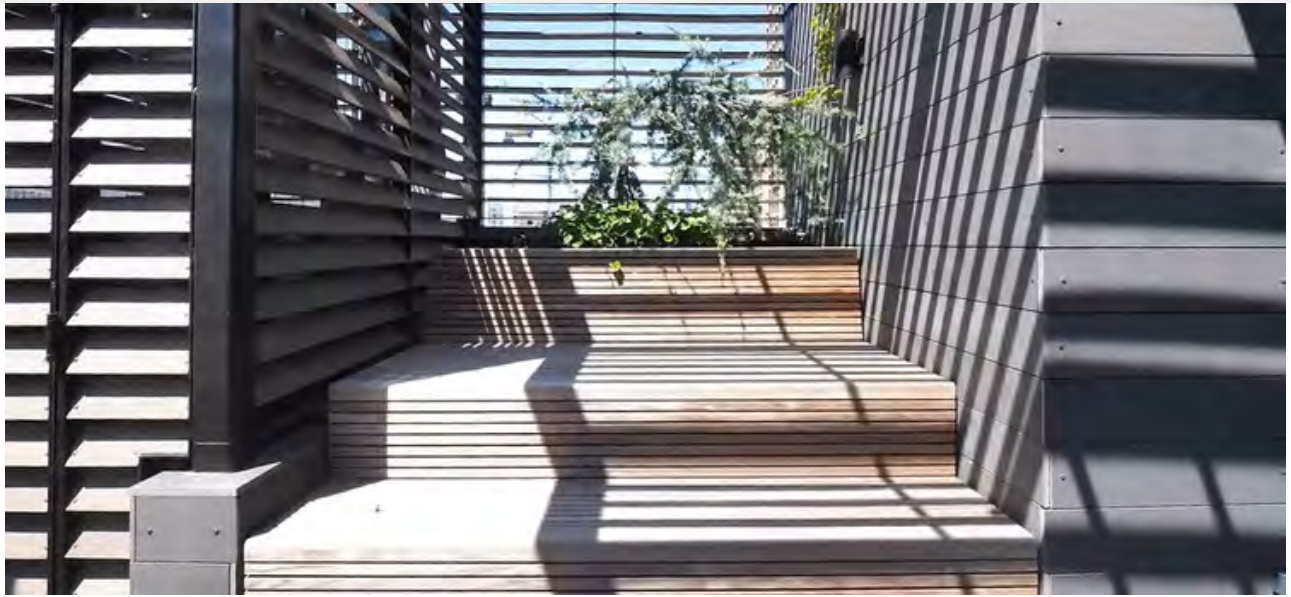
 主页

 项目

 新闻

您的文件

 关注主页



这种独特的立面也为可持续发展提供了有趣的解决方案。通过使气候表皮可操作，居民可以调整通风，采光，遮阳和温度从而使建筑物自然地适应环境条件。在温暖的月份，气候表皮可以减少热能，并降低对空调的需求。在寒冷的月份，打开气候表皮可以增加室内的热能，并减少暖气的需求。





为了增加建筑不大的楼板空间，每一层都有一个通过双高空隙链接的部分，例如厨房和餐厅之间，以及书房和主卧之间。这些创造了空间的交错和长距离视野的贯穿。

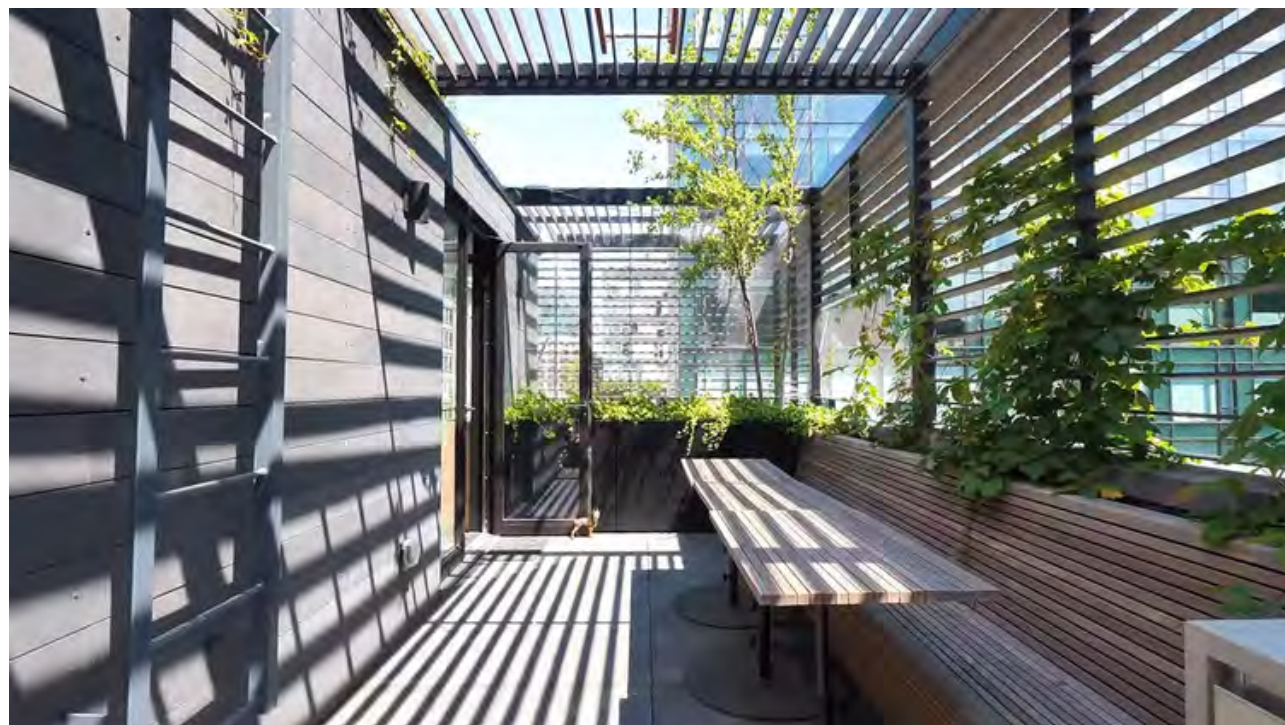


双高的窗户、天窗和连续的南向窗户，为原本黑暗而狭窄的生活空间带来了充足的光照。总之，这些都突出了极度垂直的感觉，并将平凡的日常工作变成了动态的空间体验。



文字描述由建筑师提供

译者：杨雅涵



项目图库



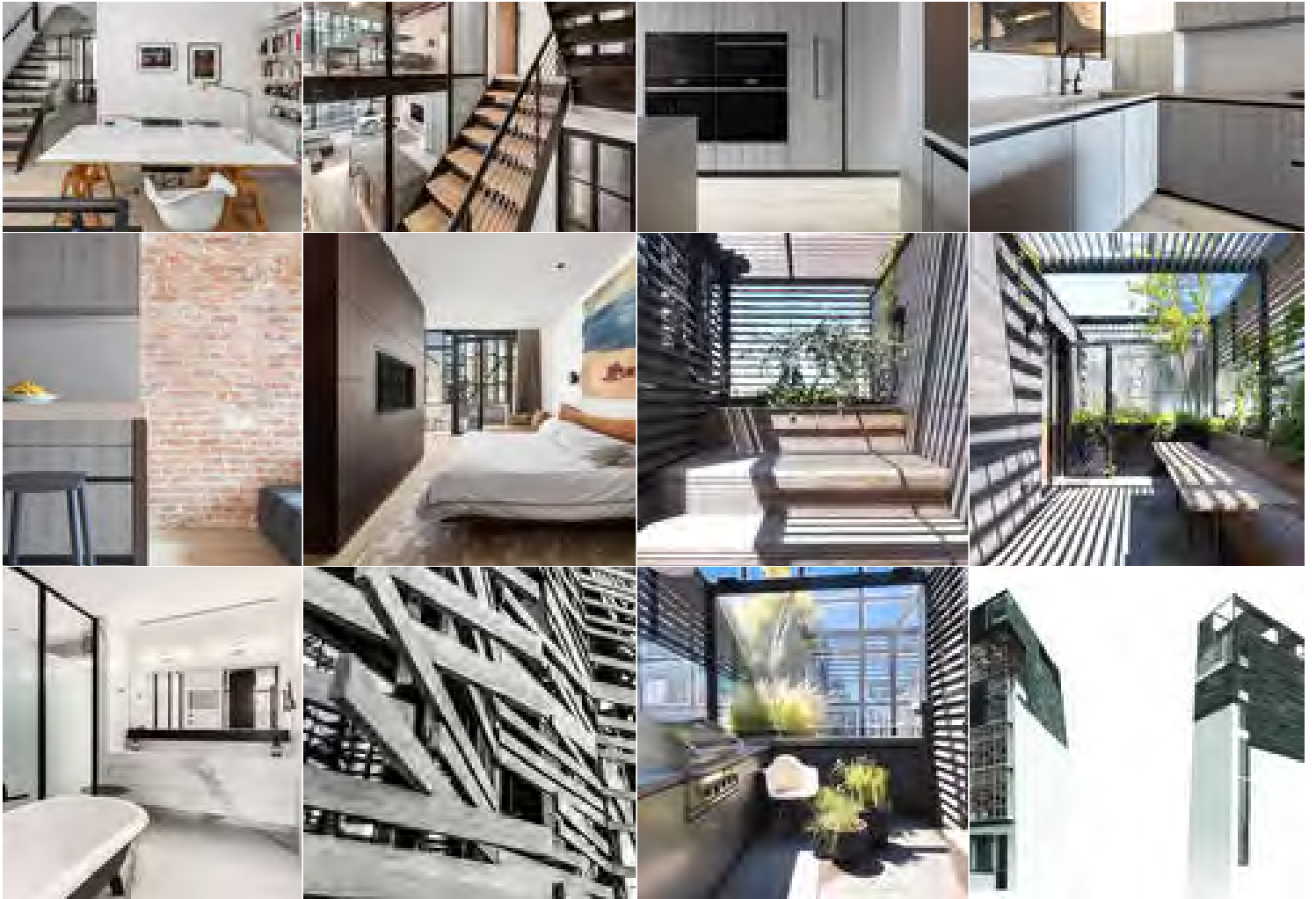

主页


项目


新闻

您的文件


关注主页



 收藏

 主页

 项目

 新闻

您的文件

 关注主页